

DIYカーベース

DIY CAR BASE

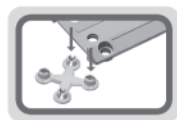
工事現場編

このたびは、本製品をお買い上げいただきまして誠にありがとうございます。本製品をより安全にご利用いただくため、ご使用前にこの取扱説明書を必ずお読みください。また、お読みいただいた後も大切に保管してください。

組立方法 図を参考に組み立ててください

1

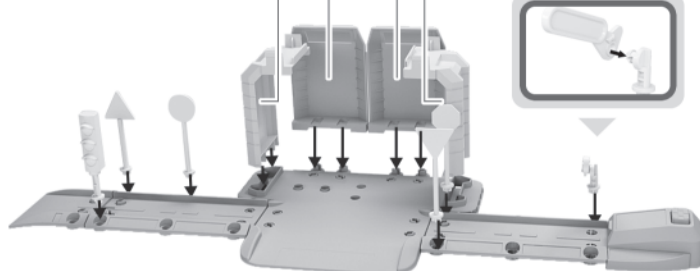
組み合わせる



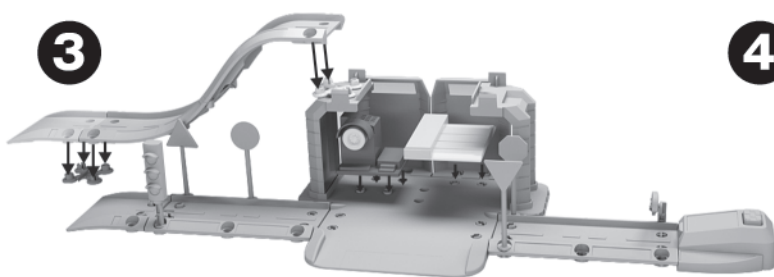
2

シール③⑤⑦⑧は
組立前に貼り付けてください。

組み合わせる

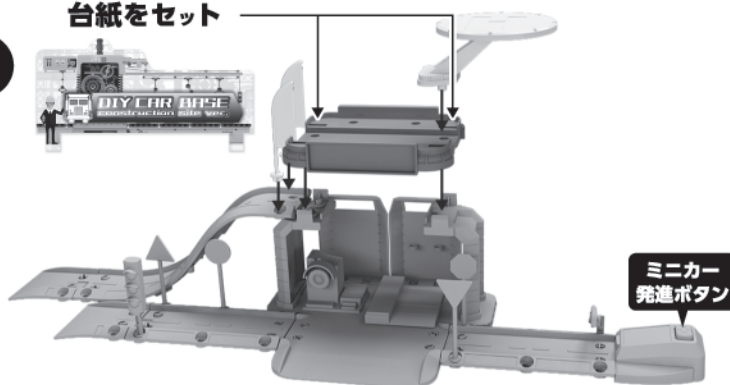


3



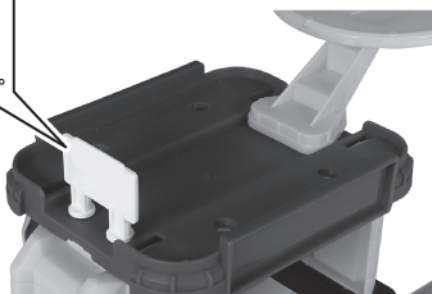
4

台紙をセット



通行止めモード

図のパーツに差し替えることで
坂道パーツを省くことができます。



ミニカーをセットしてボタンを押すとミニカーが飛び出します

シールを貼り付けて完成

※シール③⑤⑦⑧は組立前に貼り付けてください。
※シールの貼付方法は裏面をご覧ください

⚠商品取り扱いに関する注意事項 ※保護者の方へ必ずお読みください



口に入れない



火に近づけない



保護者と一緒

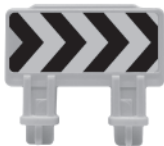
●製品には万全を期しておりますが、製造工程上やむなく汚れ・バリ・キズが多少残ってしまう場合があります。ご使用前にご確認ください。●組立時・分解時に手や指、髪の毛などをはさまないようにご注意ください。●小さな部品があります。口の中には絶対に入れないでください。窒息などの危険があります。●誤飲の危険がありますので、対象年齢未満のお子様には絶対に与えないでください。●安全のため、破損、変形した本製品は使用しないでください。

●製品のカラーは、改良のため予告なく変更される場合があります。ご了承ください。●一部のパーツは組立てると取り外しがしにくい構造になっていますので予めご了承ください。●歩きながら遊んだり道路や危険な場所で遊ばないでください。ケガや事故の原因となります。●本製品には都合上やむなく尖っている場所がありますので、注意してください。●必要以上の分解・改造はしないでください。●保護者の目の届くところで遊ばせてください。●投げる、ぶつける、振り回すなど乱暴な扱いをしないでください。●本製品が汚れた場合は、水またはぬるま湯で濡らして硬く絞った布などで拭き取ってください。●本製品を樹脂製のソファやシート、タイルなどの上に置かないでください。長時間接していると色移りする場合があります。●高温・多湿な場所を避けて小さなお子様の手の届かない場所に保管してください。●高温になる車中に放置すると、変形する恐れがありますので絶対に放置しないでください。●廃棄の際は、各地方自治体の指示に従ってください。

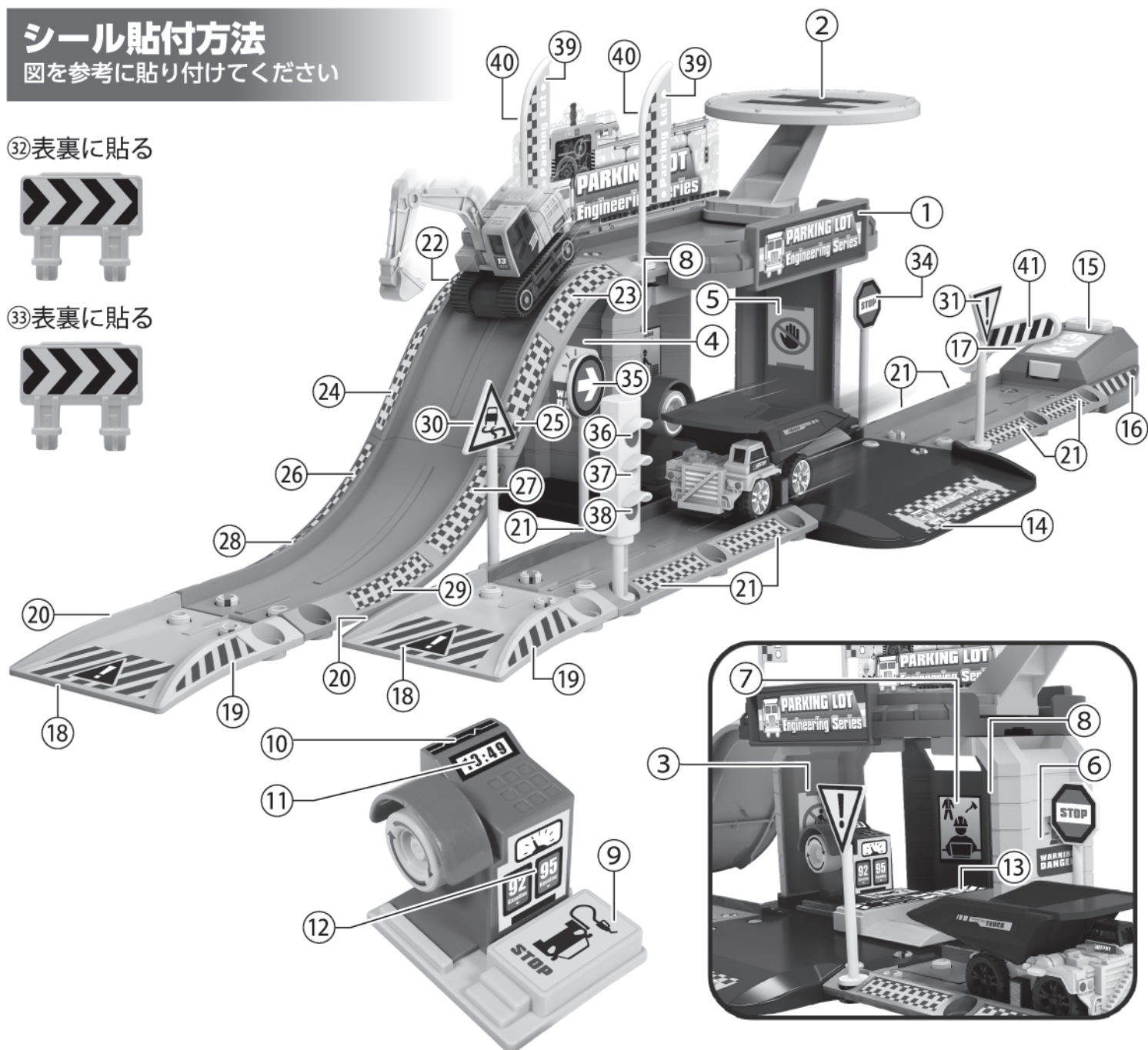
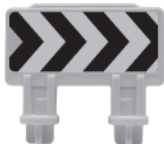
シール貼付方法

図を参考に貼り付けてください

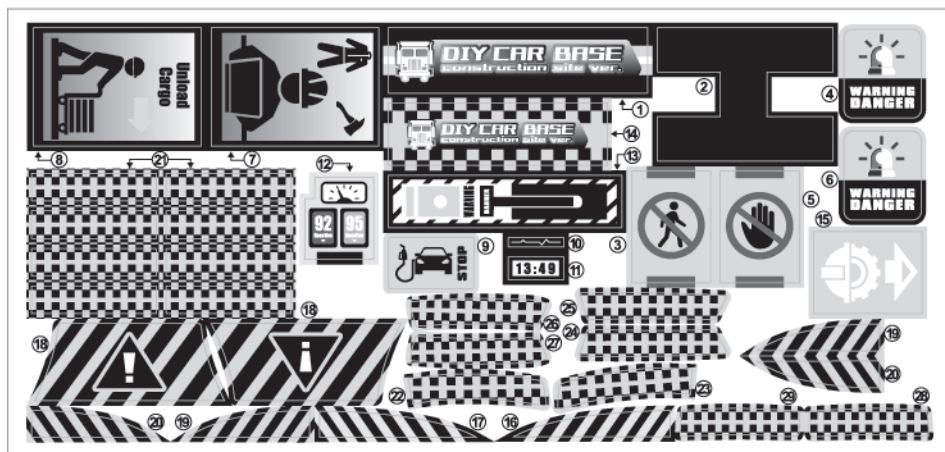
③②表裏に貼る



③③表裏に貼る



付属シール1



付属シール2



サイズ	約W50~60xD18xH14cm(ベース組立時)	重量	約300g(ベース組立時)/約25g(ミニカー)
	約W7xD4xH4cm(ミニカー)	材質	PP-ABS-紙(ベース)/PP-ABS-アルミニウム合金(ミニカー)

※ミニカーは種類によりサイズ・重量が異なります。
 ※画像はイメージです。実際の商品と写真は多少異なる場合がありますがご了承ください。※品質向上や生産時期により、商品の仕様が変更される場合があります。予めご了承ください。

発売元:株式会社ハック

本社:〒578-0984 東大阪市菱江5-9-10 ☎0120-976-089

【お問い合わせ】 月~金(祝日除く)10:00~16:00