

取扱説明書

HAC3488



このたびは、本製品をお買い上げいただきまして誠にありがとうございます。本製品をより安全にご利用いただくため、ご使用前にこの取扱説明書を必ずお読みください。また、お読みいただいた後も大切に保管してください。

商品取り扱いに関する注意事項

●お客様の操作ミスによる故障は、対応いたしかねますので、あらかじめご了承ください。●本商品の使用により生じた事故や怪我等に関して、弊社は一切の責任を負いかねますのでご了承ください。●製品の品質には万全を期しておりますが、製造工程上やむなく汚れ・バリ・キズが多少残ってしまう場合があります。ご使用前にご確認ください。●振り回したり乱暴な扱いをしないでください。●可動部分に必要な以上の力を加えないでください。●小さなお子様の手の届かない所に保管してください。●分解、改造はしないでください。●高温・多湿な場所での使用・保管は避けてください。●電池交換の際、指や髪の毛・衣類などを挟まないようにご注意ください。●電池の交換は必ず保護者の方が行ってください。●商品の都合上やむなく尖っている所がありますので、ご注意ください。●廃棄の際は各地方自治体(市区町村)の指示に従ってください。

電池に関する注意事項

●古い電池と新しい電池、いろいろな種類の電池を混ぜて使わないでください。●ショートさせたり、充電、分解、加熱、火の中に入れてください。●+、-を正しくセットしてください。●長時間の連続使用はおやめください。連続使用によりモーターや電池が過熱し、故障などの原因となります。●万一、電池から漏れた液が目に入った時はすぐに大量の水で洗い、医師に相談してください。●長期間使用しない場合は電池を外してください。●電池の容量が少ないと動かない、反応しないなどの症状が出る場合があります。この様な場合は、新しい電池と交換してください。●一部の電池は入れる際、取り外す際にきついと感じる場合があります。この様な場合は無理にはめないでください。

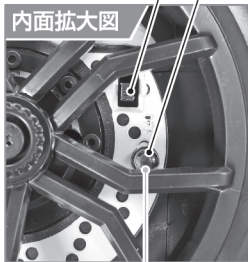
各部名称

本体

電源スイッチ

電源ランプ

内面拡大図



※電源がオンになると赤色・青色とランプが点滅を繰り返します。



電源スイッチ

電源ランプ

送信機



前進ボタン

回転ボタン
(進行方向決定)

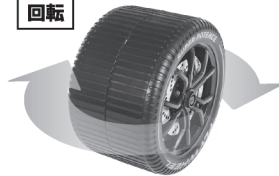
操作方法

- ①本体の電源をONにします。電源がONになると内面の電源ランプが赤色・青色と交互に「点滅」します。
- ②本体を平らな床に置き、送信機で操作を行ってください。※送信機にスイッチはありません。本体の電源をオンにすると自動で同期します。
- ③本体を回転させる場合は、回転ボタン(右ボタン)を押してください。本体が360度回転します。
- ④本体を前進させるには、回転ボタン(右ボタン)で前進させる位置を調整してから前進ボタン(左ボタン)を押してください。前進を開始します。
- ⑤運転させていると、左右のタイヤがズレが発生します。その場合は、タイヤをはめ直してください。(図A)

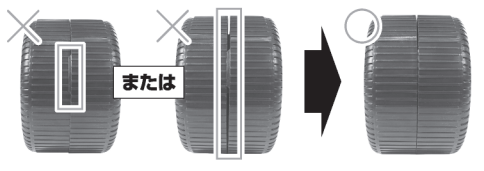
前進



回転



(図A)



本体 電池交換方法

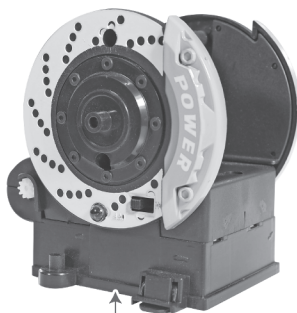
本体左右のネジを取り外します。※1(図A)

本体底面にある電池カバーのプラスネジを外してカバーを開け、単3電池3本を+-正しくセットします。※2(図B)

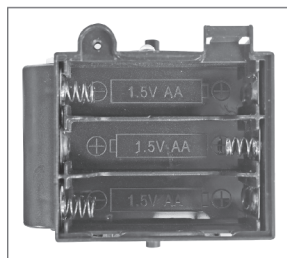
※1…ドライバーは別売りです。別途ご用意ください。 ※2…電池は別売りです。別途ご用意ください。



図A



図B



※左右両面外します。

送信機 電池交換方法

送信機裏側にある電池カバーのプラスネジを外してカバーを開け、

単3電池2本を+-正しくセットします。※1

※長期間使用しない場合は送信機の電池を外してください。

※1…電池は別売りです。別途ご用意ください。

操作可能距離…約**3m**

※本製品は前進・回転が可能です。

周波数帯
27MHz

※同一周波数の製品を
同時使用した場合、混線
しますのでご注意ください。



トラブルが起きた場合の対処方法 ※必ずしも改善するとは限りません。

問題	原因	対処方法
本体の電源ランプが点灯しない	電池の向きが正しくセットされていない。	電池の向きを正しくセットし直してください。
	電池が入ってない。	新しい電池をセットしてください。
コントロールがきかない	本体と送信機が同期されていない。	本体の電源を1度オフにし、再度同期を行ってください。
	複数台同時に動かそうとしている。	混線するので、複数台同じ環境で同時に使用しないでください。
本体の動作があまりよくない	速度が遅くなってきた。	新しい電池をセットしてください。/約3m以内の範囲内使用してください。
	動きが鈍い。	左右のタイヤのスレが発生している場合はタイヤをはめ直してください。

製品仕様

サイズ	約W7.5×D12×H12cm(本体) 約W9.7×D3.2×H25cm(送信機)
重量	約150g(本体)/約45g(送信機)
主材質	ABS・EP(本体)/PP・PVC(送信機)

※画像はイメージです。実際の商品と写真は多少異なる場合がございますが、ご了承ください。

※品質向上や生産時期により、商品の仕様が変更される場合があります。予めご了承ください。

※製品の仕様は改善の為に予告なく変更する場合があります。

予めご了承ください。
※本製品以外は別売りです。

お問い合わせ先

発売元:株式会社ハック

☎0120-976-089

〒578-0984 東大阪市菱江5-9-10

【お問い合わせ】月～金(祝日除く)10:00～16:00