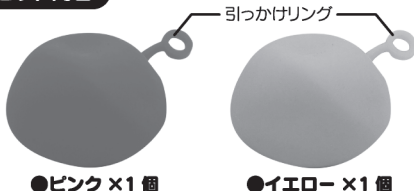


スーパーソフトボール<sup>2P</sup>セット

このたびは、本製品をお買い上げいただきまして誠にありがとうございます。  
本製品をより安全にご利用いただくため、ご使用前にこの取扱説明書を必ずお読みください。  
また、お読みいただいた後も大切に保管してください。

## セット内容



●ピンク×1個

●イエロー×1個



●注入パーツ×1個

●取扱説明書×1枚

最大直径	約 70cm(風船) / 約 35cm(水風船)
耐荷重	約 25kg(風船時)※自社調べ
主材質	【本体】TPR / 【注入パーツ】PP

## ⚠警告

- 対象年齢未満のお子様には使用させないでください。本製品が膨らんでいない状態や破損したものを口に入れると窒息・誤飲などの危険があります。
- 保護者の目が届くところで遊ばせてください。
- 引っ掛けリングのヒモを指などにつまみつかつたりしないでください。血がかよわなくなり危険です。
- 保管の際は、小さなお子様の手が届かないところにおいてください。

## 商品取り扱いに関する注意事項 ※保護者の方へ、必ずお読みください。

- 製品の品質には万全を期しておりますが、製造工程上やむなく汚れ・バリ・キズが多少残ってしまう場合があります。ご使用前にご確認ください。●梱包材との接着を防ぐため、商品の表面に白い粉が付いています。肌や衣服に触れると白く汚れるおそれがありますので、ご使用前に本体と空入れを水で軽く洗い流してからお使いください。●本製品を膨らますためのエアポンプは付属しておりませんので、別途ご用意ください。●業務用などに使用される高圧エアポンプは使用しないでください。●空気や水の入れすぎは破損の原因につながります。●空気弁に穴を開ける際は、手を傷つけないよう気をつけてください。●水を入れて遊ぶ際は、変形・破損につながりますので熱湯を使用しないでください。●水を入れてから空気を入れる場合は、電動式エアポンプは使用しないでください。●小さなお子様が遊ぶ場合は、保護者の方が風船を膨らませてください。●お子様の年齢や体型に合わせて膨らませるサイズを調節してください。●空気弁を繰り返し広げると伸びて空気や水がもれる場合があります。●本製品は消耗品となり、永続的な繰り返し使用を保証するものではありません。●経年劣化により本製品が破損する事があります。ご使用毎に変形・破損がないか必ず確認してください。●水を入れて遊んでいた際、穴から水が出る場合がありますので、屋内など水に濡れて困るような場所では使用しないでください。●水に濡れても良い服で遊んでください。●室内で遊ぶ際は、周囲の家具などに十分注意し、障害物の近くで使用しないでください。●使用時、周辺に破損の原因となる棘やガラス片、金属片、木片、砂利などがなくご確認ください。●屋外で遊ぶ際は、安全な場所で遊んでください。●道路や危険な場所で遊ばないでください。ケガや事故の原因となります。●時間の経過と共に萎んでいきますので必要に応じて再度膨らませてください。●本製品は救命用具等での使用を目的としたものではありません。海や川、その他水難事故の発生が想定される場所に浮かべてのご使用は絶対におやめください。●本来の目的以外に使用しないでください。●安全のため、変形・破損したおもちゃは使用しないでください。●本製品は一度使用して空気を抜くと使用前のサイズに戻りません。あらかじめご了承ください。●割れない製品ではありません。鋭利なもので傷付いたり過度な負荷がかかった場合は破損のおそれがあります。●本製品に座る際は、急激な負荷をかけないようゆっくり座ってください。耐荷重内であっても足で踏んだり飛び乗ったり、人の顔や動物にぶついたり、ふりまわすなどの乱暴な遊びをしないでください。破損や思わぬ事故の原因となります。●本製品をソファやシート・タイルなどの上におかないでください。長時間接していると色移りする場合があります。●直射日光の当たる場所や車の中・暖房器具・火気の近くなど、高温になる場所に長時間放置すると変形・破損の原因となります。●本製品が汚れた場合は、水で洗い流して水気を拭き取り、充分に乾かしてください。●高温・多湿な場所を避け、小さなお子様の手の届かないところに保管してください。●廃棄の際は、各地方自治体(市町村)の指示に従ってください。

## 空気の入れ方



- ①中に空気、又は水が入りやすいように本体全体をほぐします。



- ②注入口を内側から指で押して空気弁を外に出します。



- ③空気弁の中心を爪楊枝など先の尖った物で穴を開けます。

※注入パーツでも開けることは可能です。  
※他の箇所には穴が開かないよう気をつけてください。



- ④開けた穴に付属の注入パーツ、又はお持ちのエアポンプの先を押し込みます。

※高圧エアポンプは使用しないでください。  
※注入パーツは使用前に流水でよく洗ってください。



- ⑤付属の注入パーツの場合は、直接息を吹き込み膨らませます。

※最大まで膨らます場合は、お持ちのエアポンプをご使用することをお勧めします。



- ⑥お好みのサイズまで膨らめば注入パーツ、又はお持ちのエアポンプの先を外し空気弁を中に押し込みます。

※風船の場合、最大直径 70cm まで。

## 水の入れ方

- ①～③までは空気の入れ方と共通です。



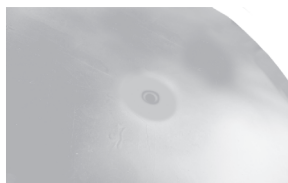
- ④開けた穴にホース（蛇口）を入れるため少し伸ばしておきます。

※穴を開けた後、付属の空気入れを押しながら、指を入れると伸ばしやすくなります。



- ⑤ホース（蛇口）を押し込み、本体を地面につけて注入口を支えながら水を入れていきます。

※水の重みで垂れ下がってききますのでご注意ください。



- ⑥お好みのサイズまで膨らめば水を止め、ホース（蛇口）を外し空気弁を中に押し込みます。

※水風船の場合、最大直径 35cm まで。  
※使用時、穴から少しずつ、水が出る場合があります。

## 空気(水)の抜き方



- ①空気弁に注入パーツを押し込むと空気(水)が出ていきます。

※水は多少残る場合があります。

発売元：株式会社ハック

本社：〒578-0984

東大阪市菱江5-9-10

☎0120-976-089

【お問い合わせ】

月～金（祝日除く）9:30～17:00